



Pirkanmaa **2019**

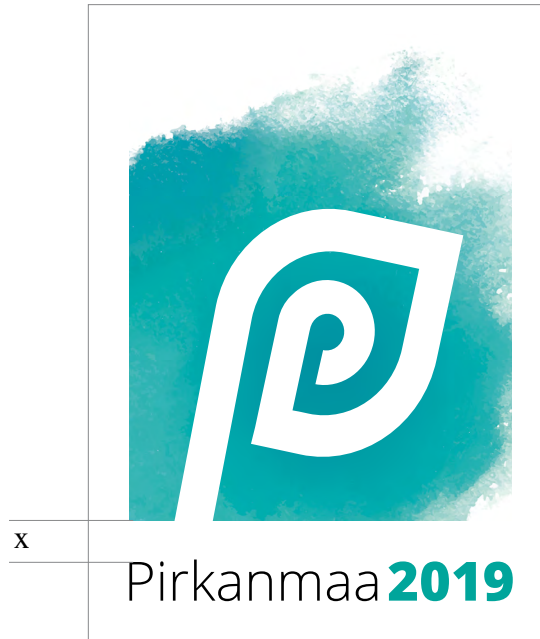
Graafinen ohjeistus



Pirkanmaa **2019**

LOGO

Pirkanmaa2019-logo koostuu liikemerkistä ja tekstiosasta. Logon muoto ja mittasuhteet ovat tarkoin harkittuja, eikä niitä saa muuttaa. Logon kokoa skaalattaessa mittasuhteiden ja käytettyjen värien tulee säilyä alkuperäisinä, määrittelyjen mukaisina. Logon ympärille on syytä jättää riittävä suoja-alue. Suositeltavaa on, että logoa käytetään aina alkuperäisistä tiedostoista.



LOGON SUOJA-ALUE

Logon ympärille on jätettävä riittävä suoja-alue. Suoja-alue rauhoittaa logon ympärillä olevan alan ja tuo logon paremmin esiin. Suoja-alue on sama kuin liikemerkin ja tekstin välinen x-korkeus.



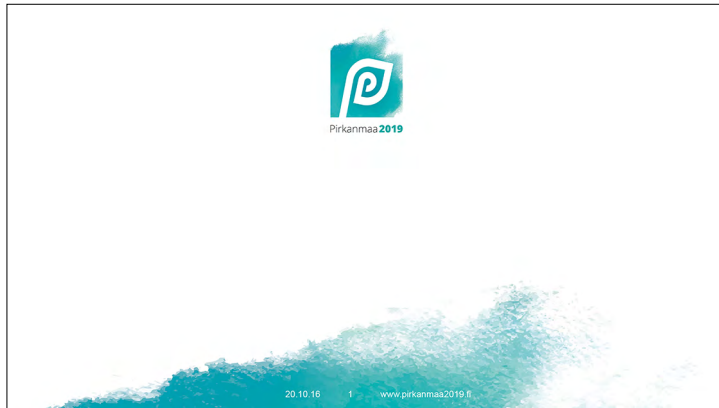
Pirkanmaa **2019**

LOGON VÄRIT

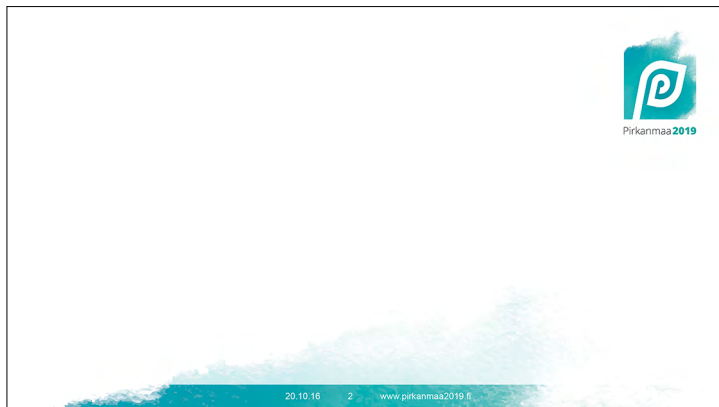
Liikemerkin tausta muodostuu nelivärisarjasta.
Pirkanmaa-sana on 100 % musta ja vuosiluvun väri turkoosi.

Turkoosin väriarvot ovat:

CMYK: C85 M0 Y45 K0 | RGB: R0 G167 B159 | Web #00a79f



Otsikkosivu



Sivupohja

POWERPOINT-POHJA

PowerPoint-esitysten fontti on Arial ja sen saatavilla olevat leikkaukset. PowerPoint-pohjassa on valmiina otsikkosivu ja perussivupohja.



Otsikon paikka on tässä.

Leipäteksti alkaa tästä. Arcipie ndantibeatis aut eum quostia cus ad qui berferior sedti que la eos seribus, cum, illat pralerno luplat arum consequae niantem explaud minctorro vid eris doloreperum aciliqu asiatectaque netur rere min prepe nonet hanum vendebisquia sit, sitatia nam doloporto ratqui cone nimporiio. Ut facculatet aut ra et quam la quia sape dunt est, quae

Sisennetty leipäteksti. Arcipie ndantibeatis aut eum quostia cus ad qui berferior sedti que la eos seribus, cum, illat pralerno luplat arum consequae niantem explaud minctorro vid eris doloreperum aciliqu asiatectaque netur rere min prepe nonet hanum vendebisquia sit, sitatia nam doloporto ratqui cone nimporiio. Ut facculatet aut ra et quam la quia sape dunt est, quae

Acipie ndantibeatis aut eum quostia cus ad qui berferior sedti que la eos seribus, cum, illat pralerno luplat arum consequae niantem explaud minctorro vid eris doloreperum aciliqu asiatectaque netur rere min prepe nonet hanum vendebisquia sit, sitatia nam doloporto ratqui cone nimporiio. Ut facculatet aut ra et quam la quia sape dunt est, quae

Leipäteksti jatkaa tästä. Arcipie ndantibeatis aut eum quostia cus ad qui berferior sedti que la eos seribus, cum, illat pralerno luplat arum consequae niantem explaud minctorro vid eris doloreperum aciliqu asiatectaque netur rere min prepe nonet hanum vendebisquia sit, sitatia nam doloporto ratqui cone nimporiio. Ut facculatet aut ra et quam la quia sape dunt est, quae

Väljotsikko

Leipäteksti jatkaa tästä. Arcipie ndantibeatis aut eum quostia cus ad qui berferior sedti que la eos seribus, cum, illat pralerno luplat arum consequae niantem explaud minctorro vid eris doloreperum aciliqu asiatectaque netur rere min prepe nonet hanum vendebisquia sit, sitatia nam doloporto ratqui cone nimporiio. Ut facculatet aut ra et quam la quia sape dunt est, quae
Leipäteksti jatkaa tästä. Arcipie ndantibeatis aut eum quostia cus ad qui berferior sedti que la eos seribus, cum, illat pralerno luplat arum consequae niantem explaud minctorro vid eris doloreperum aciliqu asiatectaque netur rere min prepe nonet hanum vendebisquia sit, sitatia nam doloporto ratqui cone nimporiio. Ut facculatet aut ra et quam la quia sape dunt est, quae



WORD-LOMAKE

Word-lomakkeen fontti on Arial ja sen saatavilla olevat leikkaukset.
Lomakkeen footeriin on määritelty paikka eri organisaatioiden yhteystiedoille.

Lisätietoja:

Pirkanmaan liitto
Kirsti Kivilinna, viestintäpäällikkö
kirsti.kivilinna@pirkanmaa.fi

www.pirkanmaa.fi

© 2016 Mainostoimisto Sireeni Oy