



Aluehallintovirasto  
Regionförvaltningsverket  
Regional State Administrative Agency

# Länsi- ja Sisä-Suomen aluehallintovirasto

1.1.2010



- Länsi- ja Sisä-Suomen aluehallintovirasto (AVI) toimii Pohjanmaan, Etelä-Pohjanmaan, Keski-Pohjanmaan, Pirkanmaan ja Keski-Suomen maakunnan liittojen alueilla.
- Asukkaita 1,2 milj.
- 4 ELYä ja kuntia 91.

## Aluehallintovirastot Päätoimipaikat ja toimipaikat

### Aluehallintovirastot

1. Lapin aluehallintovirasto
  2. Pohjois-Suomen aluehallintovirasto
  3. Länsi- ja Sisä-Suomen aluehallintovirasto
  4. Itä-Suomen aluehallintovirasto
  5. Lounais-Suomen aluehallintovirasto
  6. Etelä-Suomen aluehallintovirasto
- Ahvenanmaan maakunnassa toimii Ahvenanmaan valtionvirasto

- Päätoimipaikka
- Toimipaikka

Aluehallintovirasto päättää henkilöstön työskentelystä muilla paikkakunnilla.



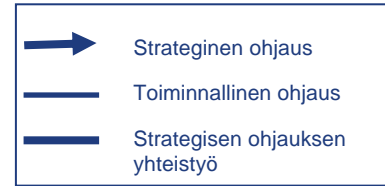
Länsi- ja Sisä-Suomen aluehallintoviraston  
toimipaikat ja henkilöstön sijoituspaikat

- = toimipaikka
- = työskentelypaikka





# Aluehallintovirasto (6)



Henkilöstöä n. 1350





Kuntia  
24

Kuntia  
23

Kuntia  
17

Kuntia  
8

Kuntia  
19

Kunta-  
yhtymät

Yksityisten  
palvelujen  
tuottajat

Valtion  
palvelut  
/  
Lupa-  
palvelut

#### Länsi- ja Sisä-Suomen aluehallintoviraston toiminta-ajatus ja tehtävät:

*"Aluehallintovirasto edistää alueellista yhdenvertaisuutta hoitamalla lainsäädännön toimeenpano-, ohjaus- ja valvontatehtäviä alueellaan."*  
(140 lakia, 840 eesäädöstä)

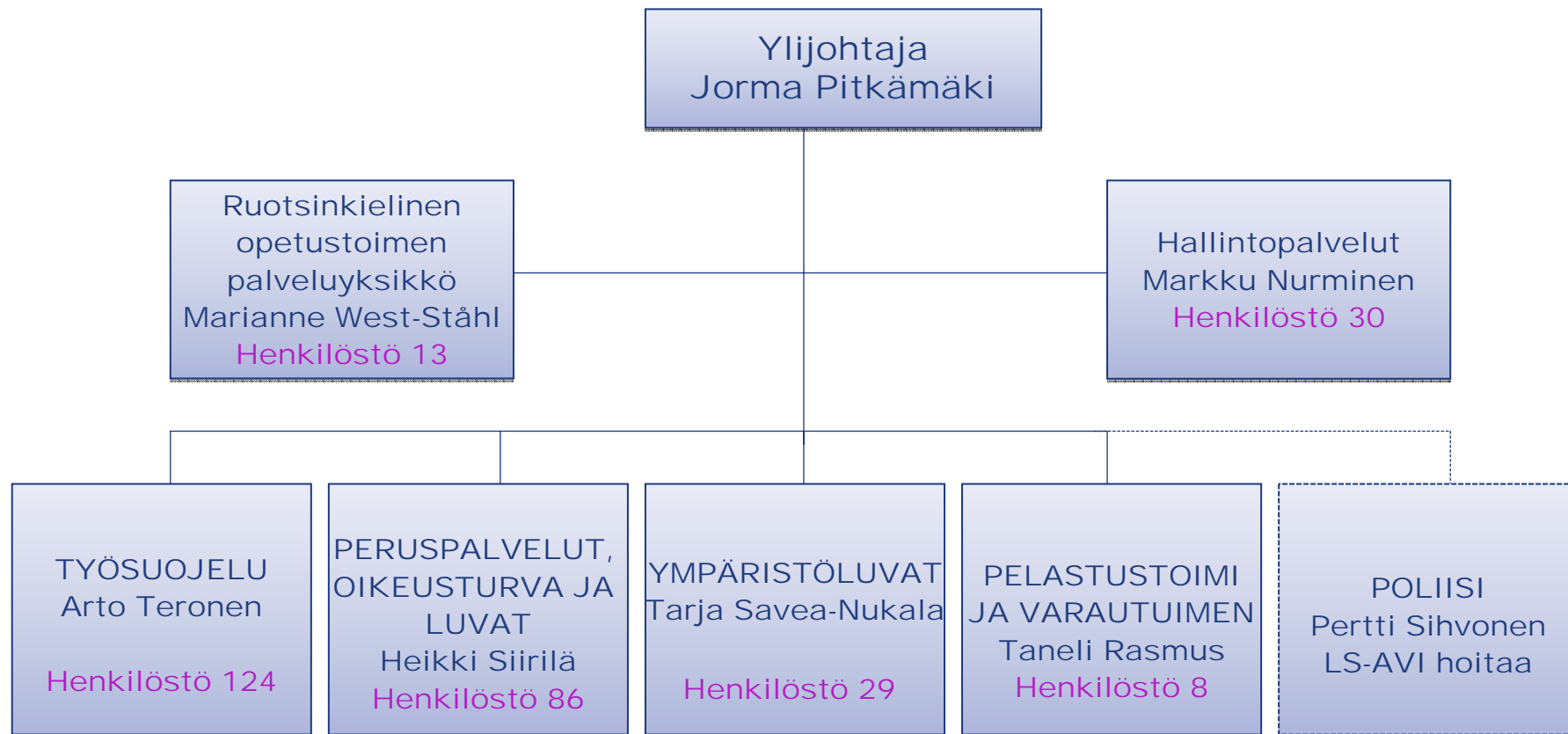
#### Tässä tarkoituksessa virasto edistää:

- asukkaiden hyvinvoinnin lisääntymistä
- perusoikeuksien ja oikeusturvan toteutumista
- peruspalvelujen saatavuutta
- toimenpiteitä, joilla asuin-, työ- ja elinympäristön terveellisyys ja turvallisuus paranee
- ympäristön suojeleminen ja ympäristön kestävä käyttö

#### Viraston tehtävänä on myös:

- käsitellä kanteluja, valituksia, oikeusvaatimuksia ja myöntää erillaisia lupia
- peruspalveluiden arviointi
- varautumisen yhteensovittaminen alueella ja siihen liittyvän yhteistoiminnan järjestäminen, valmiussuunnittelun yhteensovittaminen, alueellisten maanpuolustuskurssien järjestäminen, kuntien valmiussuunnittelun tukeminen, valmiusharjoitusten järjestäminen sekä alue- ja paikallishallinnon turvallisuussuunnittelun edistäminen
- viranomaiden johtamissa turvallisuuteen liittyvissä tilanteissa alueella tukea toimivaltaisille viranomaisille ja tarvittaessa sovittaa yhteen toimintaa niiden kesken
- poliisitöiden alueellinen viranomaisyhteistyö sekä varautumisen ja valmiussuunnittelun yhteensovittaminen poliisitöiden kesken.

Länsi- ja Sisä-Suomen aluehallintovirasto/alue  
1,2 milj. asukasta, 5 maakuntaa, 4 ELY-keskusta ja 91 kuntaa



## Ylijohtaja Jorma Pitkämäki

### Peruspalvelut, oikeusturva ja luvat – vastuualue, johtaja Heikki Siirilä

- sosiaali- ja terveydenhuolto sekä alkoholihallinto
- Ympäristöterveydenhuolto sekä eläinlääkintähuollon
- koulutus- ja muu sivistystoimi
- oikeusturvan edistäminen ja toteuttaminen
- kuluttaja- ja kilpailuhallinto
- peruspalvelujen alueellisen tiedon tuottaminen sekä saatavuuden arviointi

### Ympäristölupavastuualue, johtaja Mika Seppälä

- ympäristönsuojelu- ja vesilainsäädännön alaan kuuluvat lupa- ja muut hakemusasiat, ilmoitusasiat, oikaisuvaatimusasiat
- kuntien ympäristölupaviranomaisten ohjaus ja neuvonta

### Pelastustoimi ja varautuminen

#### -vastuualue, johtaja Taneli Rasmus

- pelastustoimi
- varautumisen yhteensovittaminen
- valmiussuunnittelun yhteensovittaminen
- alueellisten maanpuolustuskurssien järjestäminen
- kuntien valmiussuunnittelun tukeminen
- valmiusharjoitusten järjestäminen
- turvallisuussuunnittelun edistäminen

### Hallintopalvelujen vastuuyksikkö

#### johtaja Markku Nurminen

- viraston yleinen hallinto
- toiminta- ja taloussuunnittelu
- taloushallinto, henkilöstöhallinto, tietopalvelut
- henkilöstökoulutus, työhyvinvointi, laatu- ja prosessityö
- viestintä
- kehittäminen
- asiakirjahallinto
- sisäisen toiminnan tukipalvelut
- kunniamerkit ja arvonimet

### Työsuojelun vastuualue, johtaja Arto Teronen

- työsuojelun valvonta ja kehittäminen
- työssä käytettävien tuotteiden tuotevalvonta
- työsuojelulainsäädännön noudattamisen valvonta työsuojeluviranomaisena

### Ruotsinkielinen opetustoimen palveluyksikkö,

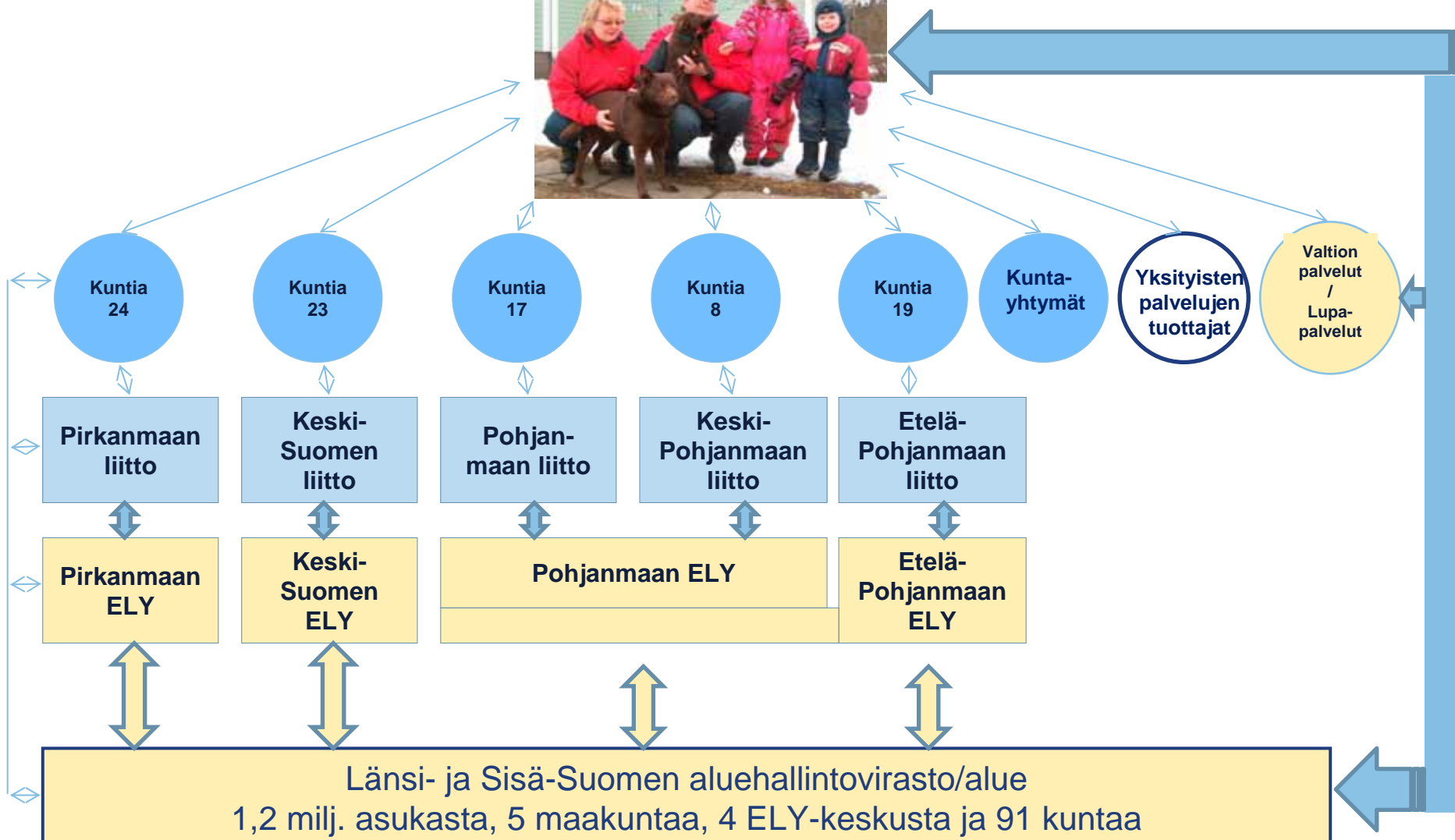
#### päällikkö Marianne West-Ståhl

- ruotsinkielinen opetustoimi
- asiantuntija ruotsinkielisen ELYjen koulutusta, osaamista ja kirjastotointa koskevissa asioissa

### Poliisitoimi

- varautumisen ja valmiussuunnittelun yhteensovittaminen poliisitoimen osalta
- poliisin vastuualueelle kuuluva alueellinen yhteistyö
- poliisin hallinnosta annetussa laissa ja asetuksessa säädetyt tehtävät

Lounais-Suomen AVI vastaa LSSAVIn poliisitoiminnasta



Länsi- ja Sisä-Suomen aluehallinnon tehtävä:

- Edistää Länsi- ja Sisä-Suomen elinvoimaisuutta, hyvinvointia ja kehitystä.



Aluehallintovirasto  
Regionförvaltningsverket  
Regional State Administrative Agency

## **LÄNSI- JA SISÄ-SUOMEN ALUEHALLINTOVIRASTO**

Wolffintie 35

PL 200

65101 VAASA

**Päätoimipaikka:** Vaasa

**Toimipaikat:** Jyväskylä ja Tampere

**Työskentelypaikat:** Kokkola, Seinäjoki, Närpiö, Helsinki ja Turku

**Puh. 020 636 1060**

**Faksi (06) 317 4817**

**kirjaamo.lansi(@avi.fi**

**sähköposti:**

**etunimi.sukunimi@avi.fi**

**www.avi.fi**